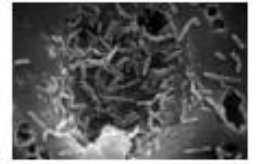
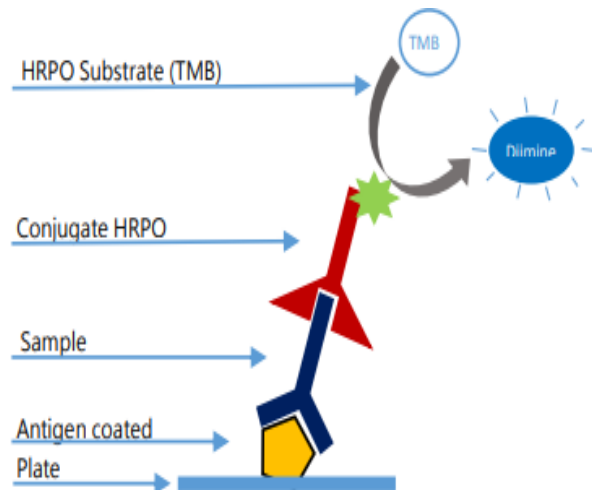


INGezim TB PORCINE

R.11.TBP.K1



INGezim Tb Porcine được dựa trên một kỹ thuật ELISA gián tiếp, sử dụng kháng thể đơn dòng (MAb) đặc hiệu cho immunoglobulin G heo (IgG), và hai kháng nguyên tái tổ hợp (Protein MPB70 + MPB83).



CƠ SỞ KỸ THUẬT BỘ KIT

1. Các đĩa được phủ với protein tái tổ hợp MPB70 + MPB83. Mẫu huyết thanh được pha loãng, thêm vào các giếng đã được phủ và đem ủ.
2. Nếu các mẫu có chứa kháng thể đặc hiệu (IgG) với *M.bovis*, chúng sẽ liên kết với kháng nguyên.
3. Khi một MAb-PO đặc hiệu của IgG lợn được thêm vào, nó sẽ liên kết với phức hợp IgG với kháng nguyên. Liên kết này được phát hiện bằng một phản ứng so màu sau khi bổ sung cơ chất.

ỨNG DỤNG

Phát hiện và/hoặc chuẩn độ của các kháng thể đặc hiệu với *M.bovis* trong các mẫu huyết thanh, huyết tương và mẫu máu trên giấy lọc của lợn.

GIẢI THÍCH KẾT QUẢ

Có một giá trị Cut Off để giải thích kết quả. Mẫu với tỉ số S/P cao hơn hoặc bằng với Cut Off thì coi là **Dương tính**, mẫu với tỉ số S/P thấp hơn Cut Off, thì được coi là **Âm tính**.

THẨM ĐỊNH

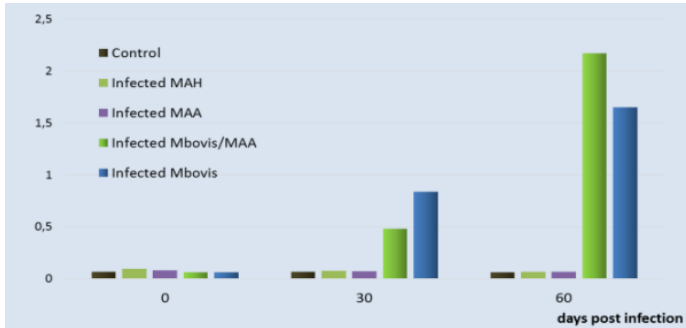
1. Phân tích độ đặc hiệu

Mẫu gồm 5 con lợn mắc bệnh được lấy để phân tích, 4 trong số đó bị nhiễm với *M.avium hominissuis* (MAH), *M.avium avium* (MAA), *M.bovis*/MAA và *M.bovis* và một con được sử dụng để làm đối chứng. Các mẫu bao

2. Tương ứng với bệnh tích + (nuôi cấy hoặc qPCR).

Nghiên cứu được thực hiện tại CICAP (Centro de Investigación y Calidad Agroalimentaria, Córdoba, Spain). 97 mẫu huyết thanh của lợn Iberian được phân tích. Chúng được phân loại là dương tính nếu chúng có

gồm các lần lấy khác nhau được thực hiện vào các ngày 0, 30 và 60 sau nhiễm bệnh. Kết quả cho thấy INgezim TB porcine chỉ phát hiện dương tính với những con bị nhiễm M.bovis.



các tổn thương tương thích (đại thể hoặc vi thể) và được nuôi cấy dương tính hoặc qPCR với MTC.

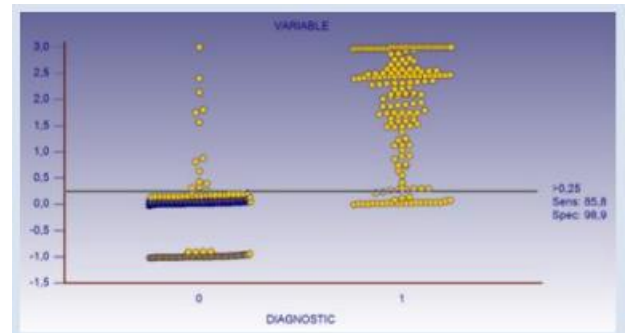
Lợn âm tính không có biểu hiện bệnh tích và âm tính với nuôi cấy hoặc qPCR đối với MTC. **Kết quả thu được chỉ ra độ nhạy 78% (67.4%, 88.5%) và độ đặc hiệu 89.5% (79.7%, 99.2%). Tỷ lệ phần trăm thu được tuân thủ là 82.5% với giá trị kappa = 0,647 được coi là “tốt”.**

	Lesion + culture/qPCR to MTC*		
	+	-	TOTAL
INgezim	46	4	50
	13	34	47
TOTAL	59	38	97

*MTC: Micobacterium Tuberculosis Complex

3. Chẩn đoán độ nhạy và độ đặc hiệu

Trong một nghiên cứu, phân tích 106 mẫu huyết thanh của lợn đen Nebrodi, được phân loại như Dương tính hoặc Âm tính bởi γ INF; 144 lợn rừng, được phân loại bởi phương thức nuôi và/ hoặc bệnh tích và 1252 lợn từ đàn lợn không bị bệnh lao. Kết quả thu được trong nghiên cứu này cho thấy **INgezim TB PORCINE có độ nhạy và độ đặc hiệu chẩn đoán lần lượt là 85.3% và 98.9%.**



4. Sử dụng mẫu máu trong giấy lọc

Thử nghiệm được đánh giá bằng cách sử dụng 305 mẫu máu lợn rừng trong các mẫu lọc được phân loại trước đó bằng PCR (288 âm tính, 5 PCR dương tính với M.microti, 1 PCR dương tính với M.avium hominisuis, 9 PCR dương tính với M.bovis, 2 dương tính không có mẫu nhận biết). Kết quả thu được cho thấy độ nhạy 89% (8/9) và độ đặc hiệu 99%. Những giá trị này tương tự như giá trị thu được từ mẫu huyết thanh lợn rừng trong các nghiên cứu khác.

THÀNH PHẦN KIT

- Đĩa 96 giếng microtitration
- Các lọ đối chứng Dương
- Các lọ đối chứng Âm
- Các lọ Conjugate
- Chai dung dịch rửa
- Chai pha loãng
- Chai dung dịch dừng phản ứng
- Chai cơ chất (TMB)



Đăng ký tiếng Tây Ban Nha n3844°RD

HẠN SỬ DỤNG: 12 THÁNG.

Bảo quản ở 2°C-8°C

Eurofins-INGENASA

Avda. de la Institución Libre de Enseñanza 39, 8°

28037 MADRID (TÂY BAN NHA)

Điện thoại: (+34) 91 3680501

www.ingenasa.com

