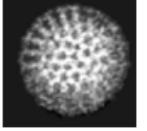
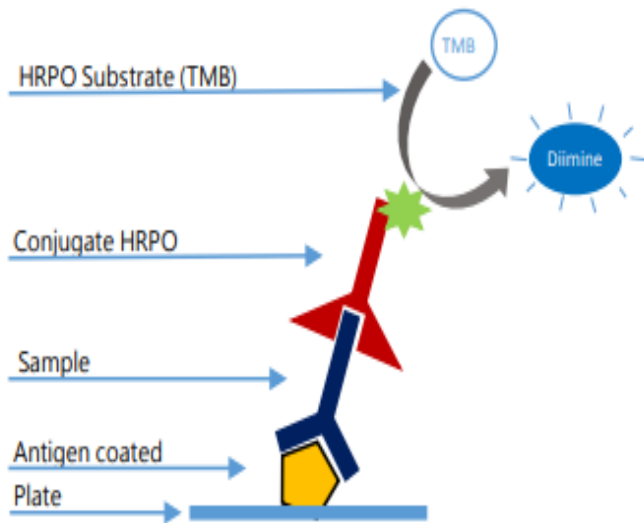


INgezim ROTAVIRUS PORCINE**R.11.RT.K1**

INgezim ROTAVIRUS PORCINE dựa trên kỹ thuật xét nghiệm miễn dịch enzyme gián tiếp (Indirect ELISA), sử dụng kháng thể đơn dòng (Mab) đặc hiệu đối với IgGs lợn và kháng nguyên *Rotavirus A*.

**CƠ SỞ KỸ THUẬT BỘ KIT**

1. Các đĩa được phủ với kháng nguyên *Rotavirus A*. Mẫu huyết thanh được thêm vào giếng và đem ủ.
2. Nếu các mẫu có chứa kháng thể đặc hiệu đối với *Rotavirus A*, chúng sẽ liên kết với kháng nguyên.
3. Khi Mab-PO đặc hiệu của IgGs lợn được thêm vào. Nó sẽ liên kết với phức hợp IgGs – kháng nguyên. Liên kết này được phát hiện bằng một phản ứng so màu sau khi bổ sung cơ chất.

ỨNG DỤNG

Phát hiện và/hoặc chuẩn độ kháng thể đặc hiệu đối với *Rotavirus A* trong mẫu huyết thanh lợn.

GIẢI THÍCH KẾT QUẢ

Các mẫu sẽ được coi là **Dương tính** khi giá trị OD bằng hoặc cao hơn Ngưỡng Cut off Dương. Các mẫu sẽ được coi là **Âm tính** khi giá trị OD bằng hoặc thấp hơn ngưỡng Cut off Âm. Trong trường hợp cần **CHUẨN ĐỘ**, hiệu giá của mẫu sẽ là độ pha loãng cuối cùng mà tại đó giá trị OD cao hơn Cut off.

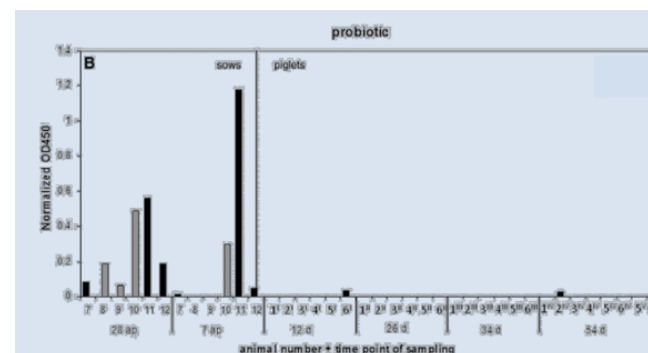
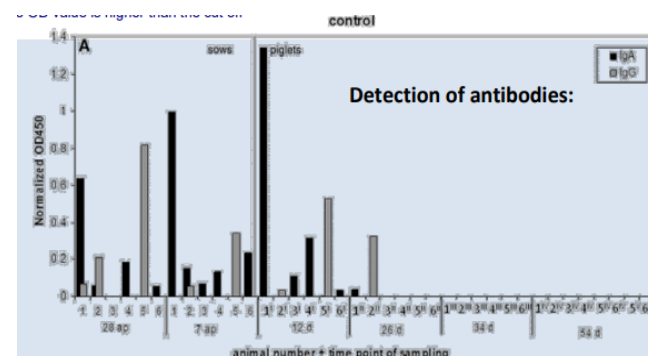
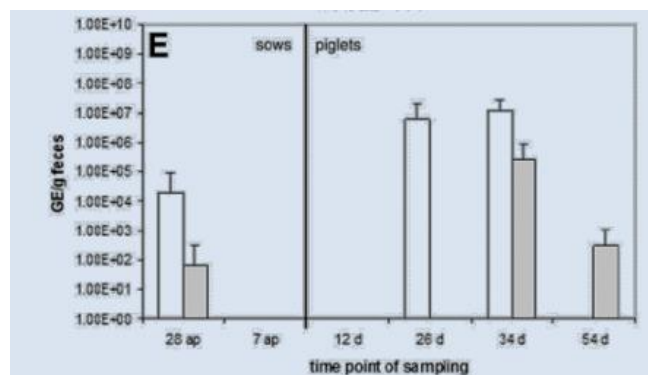
TƯƠNG QUAN VỚI RT-PCR

Trong nghiên cứu này¹, đã sử dụng 12 con lợn nái mang thai và mỗi con 1 lợn con mới sinh. Chúng được chia thành hai nhóm liên quan đến thức ăn. Việc tách chiết được thực hiện cho lợn nái ở ngày 28 và 7 ngày trước sinh (a.p.) và cho lợn con ở 12, 26, 34 và 54 ngày tuổi. Tất cả các mẫu được phân tích bởi Ingezim Rotavirus porcine® để phát hiện kháng thể và bằng RT-PCR để phát hiện kháng nguyên.

Kết quả thu được cho thấy mối tương quan tốt giữa cả hai kỹ thuật.

Rotavirus A được phát hiện ở cả hai nhóm động vật (□ đối chứng, □ probiotic) vào ngày thứ 28 trước sinh cho thấy rằng virus đã có mặt khi bắt đầu nghiên cứu. Hơn nữa, virus đã được phát hiện ở 8 con lợn con. Liên quan đến kháng thể, hiệu giá giảm được phát hiện được trong khoảng thời gian từ ngày 28 và ngày 7 trước sinh ở 6 con lợn nái (3 trong nhóm đối chứng và 3 trong nhóm sử dụng probiotic) và 3 lợn con trong nhóm đối chứng, ở 12 và 26 ngày tuổi.

PHÁT HIỆN ROTAVIRUS A BẰNG RP-PCR



¹ *Feding of the probiotic bacterium Enterococcus faecium NCIMB 10415 differentially affects shedding of enteric viruses in pigs. Kreuzer S et al Veterinary Research 2012, 43:58*

THÀNH PHẦN KIT

- Đĩa 96 giếng microtitration (12x8)
- Các lọ đối chứng Dương
- Các lọ đối chứng Âm
- Các lọ Conjugate Peroxidase
- Chai dung dịch rửa cô đặc
- Chai pha loãng
- Chai cơ chất ABTS
- Chai dung dịch dừng phản ứng



HẠN SỬ DỤNG: 18 THÁNG.

Bảo quản ở 2°C-8°C

Eurofins-INGENASA
Avda. de la Institución Libre de Enseñanza 39, 8°
28037 MADRID (TÂY BAN NHA)
Điện thoại: (+34) 91 3680501
www.ingenasa.com



IT-73840
IT-73780

9191.INGE

9175.ING2