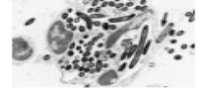
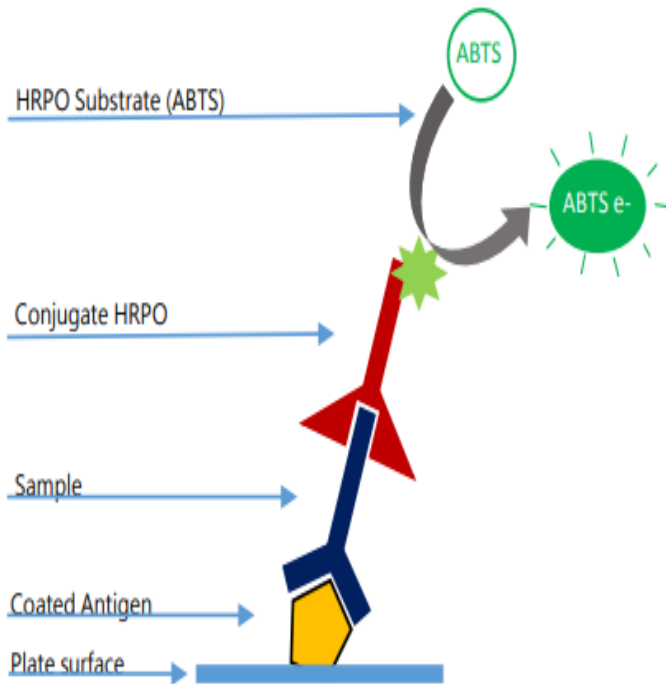


## INGEZIM MAL ROJO R.11.MR.K1



INGEZIM MAL ROJO dựa trên kỹ thuật ELISA gián tiếp, sử dụng kháng thể đơn dòng (MAb) đặc hiệu cho các globulin miễn dịch của lợn (Igs).



### CƠ SỞ KỸ THUẬT

1. Các đĩa được phủ một lớp chiết xuất hòa tan của kháng nguyên *E. rhusiopathiae*. Mẫu huyết thanh được thêm vào và ủ.
2. Nếu các mẫu có chứa kháng thể đặc hiệu đối với *E. rhusiopathiae*, chúng sẽ liên kết với kháng nguyên.
3. Khi MAb-PO đặc hiệu của các IgG của lợn được thêm vào, nó sẽ liên kết với các IgG liên kết với kháng nguyên. Sự liên kết được phát hiện bằng sự phát triển của phản ứng so màu sau khi thêm cơ chất.

### ỨNG DỤNG

Phát hiện và / hoặc chuẩn độ các kháng thể đặc hiệu đối với *Erysipelothrix rhusiopathiae* trong mẫu huyết thanh lợn.

### GIẢI THÍCH KẾT QUẢ

Các mẫu sẽ được coi là **Dương tính** khi giá trị OD bằng hoặc cao hơn mức cắt Dương. Các mẫu sẽ được coi là **Âm tính** khi giá trị OD bằng hoặc thấp hơn mức cắt Âm. Chuẩn độ của mẫu là độ pha loãng cuối cùng có giá trị OD cao hơn giá trị Cut off.

### ĐỘ NHAY VÀ ĐỘ ĐẶC HIỆU

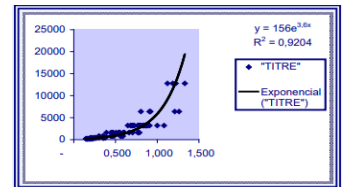
Tương ứng với kỹ thuật đối chiếu (ngưng kết chậm).

255 huyết thanh đã được phân tích để xác định sự tương ứng giữa INGEZIM MR và kỹ thuật ngưng kết chậm.

Kết quả thu được cho thấy tỉ lệ tương ứng là **93%**

### PHÂN TÍCH THỂ TÍCH MỘT GIẾNG CỦA HUYẾT THANH

Có thể thu được hiệu giá gần đúng của huyết thanh dựa trên giá trị OD cách sử dụng công thức tương ứng với đường cong hàm mũ.



PHÂN TÍCH THỂ TÍCH MỘT GIẾNG CHO 11MRK1

#### THÀNH PHẦN KIT

- Đĩa 96 giếng
- Các lọ đối chứng Dương
- Các lọ đối chứng Âm
- Lọ Conjugate
- Chai dung dịch rửa
- Chai pha loãng
- Chai dung dịch dừng phản ứng
- Chai cơ chất (TMB) sử dụng ngay.



Đăng ký tiếng Tây Ban Nha n3848°RD  
HẠN SỬ DỤNG: 18 THÁNG.  
Bảo quản ở 2°C-8°C

Eurofins-INGENASA  
Avda. de la Institución Libre de Enseñanza 39, 8º  
28037 MADRID (TÂY BAN NHA)  
Điện thoại: (+34) 91 3680501  
www.ingenasa.com



